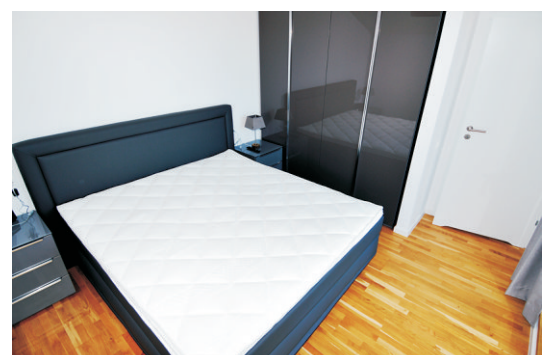
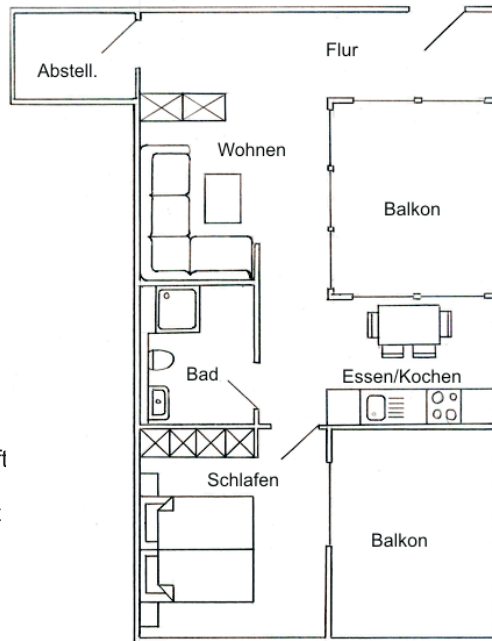


In sehr ruhiger Lage, zentral, nur etwa 300 m zum Hafen entfernt befindet sich diese hell eingerichtete Wohnung für 2 Personen mit einem interessanten Grundriss und einer Wohnfläche von ca. 63 qm. Die hochwertige Ausziehcouch im Wohnbereich kann als weitere Schlafmöglichkeit genutzt werden. Auf den 2 großen Balkonen genießen Sie die Vormittagssonne wie auch den Ostseefernblick. Kurze Wege führen zum Stadtzentrum (ca. 5 min), Hafen (ca. 1min.) und Strand/Seebrücke (ca. 15 min.). Die Wohnanlage "Ostseequartier" am Wilhelmsplatz wurde 2017 fertig gestellt und bietet Ihnen ein helles und modernes Ambiente.

Nichtraucherwohnung

Ausstattung:

- Einbauküche kompl. eingerichtet
- Kaffeemaschine, Nespresso Maschine
- Toaster- Wasserkocher
- Backofen, Cerankochfeld
- Kühlschrank m. Gefrierfach
- Geschirrspülmaschine
- Wohn- Esszimmer
- Schlafzimmer mit Boxspringbett u. TV
- hochwertige Auszieh-Schlafcouch
- Kinderreisebett, Hochstuhl
- Parkettfußboden
- TV, CD-Radio, WLAN, Bluray
- Duschbad/WC
- Waschmaschine
- Abstellraum
- kostenlose Nutzung der Saunalandschaft
- 2 große Balkone, Balkonmöbel
- abschließbare Fahrradabstellmöglichkeit
- keine Haustiere
- eigener Parkplatz



Übernachtungspreise

Hauptsaison	23.06. - 08.09.18	100,-
	24.03. - 07.04.18	
Zwischensaison	09.06. - 23.06.18	88,-
	08.09. - 22.09.18	
	22.12. - 05.01.19	
Nebensaison	06.01. - 24.03.18	72,-
	07.04. - 09.06.18	
	22.09. - 23.12.18	

inkl. Bettwäsche u. je 1 Handtuchpaket, inkl. kostenl. Wlan
 inkl. kostenlose Nutzung der Saunalandschaft im Aktiv-Hus (Ferienpark),
 inkl. Kinderreisebett und Hochstuhl
 zuzüglich Kurabgabe, Buchungsgebühr 10,-
 Endreinigung 60,-
 Belegung in der Haupt- und Zwischensaison nur wochenweise
 von Wochenende zu Wochenende
 In der restlichen Saison kürzere Zeiten auf Anfrage

